

2WAY アクセス

JR「京田辺」駅歩9分
近鉄「新田辺」駅歩12分

株式会社 **ホームズ** × 大阪ガス

11/19(土) 20(日) 10:00~17:00

in ホームズタウン京田辺

モデルハウス2棟 同時見学会!

女性
一級建築士が
つくる



Event 1 大阪ガス 無料体験会!

① エネファームの展示



ENE-FARM
type S

② 床暖房体感ベンチ

③ コンロでの料理実演

④ 乾太くんの実演



乾太くん



Event 2 キッチンカーが やってくる! 無料!

おいしいクレープ、たい焼き
プレゼント!
(各日100名様)



Event 3 風船プレゼント!



※お子様のみ
※写真は一例です。図柄は変更になる
場合がございます。

事業主(売主)
株式会社 **ホームズ**
宇治市大久保町上ノ山36-1 ホームズ本社ビル
TEL.0774-41-5555
https://www.homes-g.com
京都府知事(2)第13609号

販売提携(代理)
株式会社 **ホームズトラスト**
宇治市大久保町上ノ山36-1 ホームズ本社ビル
TEL.0774-48-1118
京都府知事免許(5)第11477号<京宅員>

設計・施工
株式会社 **安住コーポレーション**
azumi
宇治市大久保町上ノ山51-40 TEL.0774-44-2100
http://www.azumi-c.com/
■一級建築士事務所/京都府知事登録(03A)第01124号
■一般建設業許可/京都府知事許可(般-3)第36822号

お問い合わせはお気軽に
0120-49-5660
資料請求はWEBで **ホームズスタイル** 検索





新築2棟オープンハウス開催! 11/19(土)20(日) 10:00~17:00



2WAY アクセス

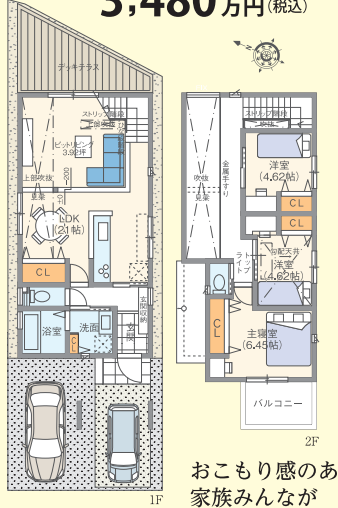
JR「京田辺」駅歩9分
近鉄「新田辺」駅歩12分



7号地 MODEL HOUSE DATA

3LDK ■土地面積/100.81㎡(30.49坪)
■建延面積/89.09㎡(26.94坪)

3,480万円(税込)

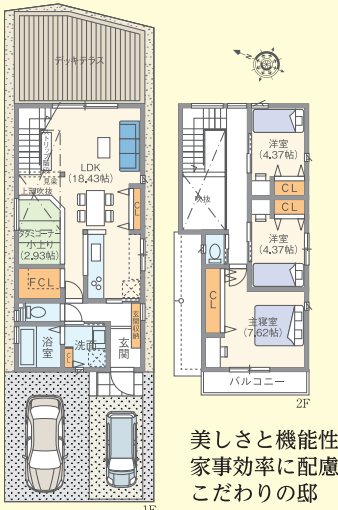


おこもり感のある
家族みんなが
心地よい邸

8号地 MODEL HOUSE DATA

3LDK ■土地面積/112.34㎡(33.98坪)
■建延面積/91.93㎡(27.80坪)

3,690万円(税込)



美しさと機能性
家事効率に配慮した
こだわりの邸

■ホームズタウン京田辺●所在地/京田辺市田辺ケケ22番他●交通/JR学研都市線「京田辺」駅徒歩約9分・近鉄京東線「新田辺」駅徒歩約12分●地目/宅地●用途地域/第一種低層住居専用地域・建築基準法第22条区域・高度地区(第一種高度地区)・法22条区域●建ぺい率/60%●容積率/100%●道路幅員/北側約12m(公道)・南側約9m(公道)●私道負担/無●設備/都市ガス・関西電力・上水道・下水道●総区画数/10区画●今回販売区画数/9区画(建築条件付土地7区画、新築一戸建2区画)●建築条件付土地販売価格/1,393.8万円~1,861万円●建築条件付土地面積/100.18㎡~118.30㎡●新築一戸建販売価格(税込)/3,480万円・3,690万円(基本外構工事費100万円)●新築一戸建土地面積/100.81㎡・112.34㎡●新築一戸建延床面積/89.09㎡・91.93㎡●建築確認番号/第R04認研府0132号 他●構造/木造2階建●完成時期/令和4年11月●事業主(売主)/株式会社ホームズ、販売提携(代理)/株式会社ホームズトラスト、設計・施工/株式会社安住コーポレーション●広告有効期限/2022年12月末(建築条件付宅地について)この土地は土地売買契約後3ヶ月以内に当社と建築請負契約を結んで頂くことを停止条件として販売します。この期間内に建築請負契約が成立しない場合は、売買契約はなかったことになり、申し込み金その他お預かりした金員は全額無利息にて返還します。